



玄関にある防犯カメラの上に、今年もツバメが巣を作っています。毎日せっせと田や畑から泥やわらくずを運んでほぼ完成していたのですが、なんとその巣がなぜか丸ごと下に落ちてしまったのです。まだ卵がなかったのが幸いでしたが……。落ちた巣を見てもみると泥の量が少なくてスカスカ。確かに例年に比べると大きな立派な巣があったという間に出来たと感じていましたので、作り方がまだ未熟だったのでしょうか。

このツバメの巣のことを通して、何事も樂をしては身につかないものだなと感じました。保育（子育て）も同じ。何かが出来るとなることを急いでも、土台がもろくてはその上に大きく伸びていくことは望めません。ゆっくりゆっくり興味や関心を栄養にしながら、目には見えない心の根っこの部分が大きくしっかりたくましく育つよう、取り組まなくてはと改めて感じたところでした。

ツバメは早速また玄関周りを飛び回っています。今度こそ、安心して子育てできる巣が出来るとを祈りつつ見守りたいと思っています！がんばれ～！！

親子の集いについて（5月22日 日曜日）*自由参加

コロナウイルス感染対策のため保育園での生活も様々制限を余儀なくされる中、送迎時の受け入れ態勢も今しばらく現状を維持することとしており、どんな保育室で毎日過ごしているんだろう？全く情報がないまま一月が過ぎてしまい、不安に感じておられることもあったのではないかと思います。そこで、今回短時間ではありますが保育室の様子を見ていただいたり、また天気良ければ園庭に遊びのコーナーを設けますので親子で遊んでいただこうと考えています。（雨天の場合は遊びのコーナーはありません）



①9：30～10：10②10：30～11：10の2部入替制とし時間内は出入り自由です。

連休明けに出欠アンケートをとらせていただきます。

5月第2週の日曜日は母の日ですね。ひらた西保育園では、母の日、父の日を個別に祝うのではなく、ご家族皆様に感謝の気持ちが持てるよう『家族に感謝の日』を設けています。今年は5月27日に子どもたちがどんな「ありがとう」を感じているのかを伝え合う機会を設けます。

子どもにとって家族の存在は何より大切で安心できるものです。

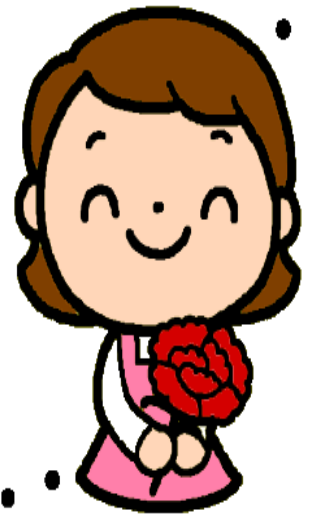
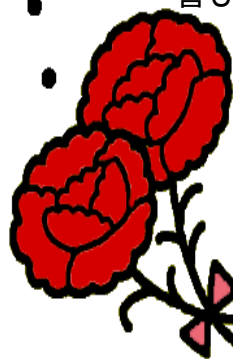
子どもがいることで心配なこと、大変なことも多いでしょうが、

喜びもたくさんありますね。いつも自分を愛して大切に

くださるご家族皆様に感謝しつつ、ありがとうの

気持ちを込めて子どもたちからプレゼントを贈る予定

です。どうぞお楽しみにしていってくださいね！



5月は楽しいことがいっぱいです♪

5月は「五月晴れ」というように、晴れの日が多く新緑の緑がまぶしい気持ちのよい季節ですね！各クラスから活動の提案書が次々に出ています。



山登り、こいのぼり見学、土手滑り、畑づくり、・・・梅雨まえに戸外の活動をたっぷりと楽しみたいと思います。園の周辺のお散歩でも、「自分の足で長い距離を歩けた！」という満足感は自信になり

ます。感染予防に十分に配慮しながら園外へ積極的に出かけ、年間を通して様々な自然体験をしていきます。各クラスからまた準備物のお願いがあるかと思いますが、よろしくお願ひします。



12日（木）内科検診（15時～）

19日（木）お弁当の日

22日（日）親子の集い

27日（金）誕生会

